

# Setting Up Your Computer

Configuration de votre ordinateur | Como configurar o seu computador | Configuración del ordenador

## ⚠ CAUTION:

Before you set up and operate your Dell™ computer, see the safety instructions in the *Product Information Guide*. See your *Owner's Manual* for a complete list of features.

## ⚠ PRÉCAUTION :

Avant de configurer et d'utiliser votre ordinateur Dell™, reportez-vous aux consignes de sécurité du *Guide d'information sur le produit*. Reportez-vous à votre *Guide d'utilisation* pour obtenir une liste exhaustive des fonctionnalités.

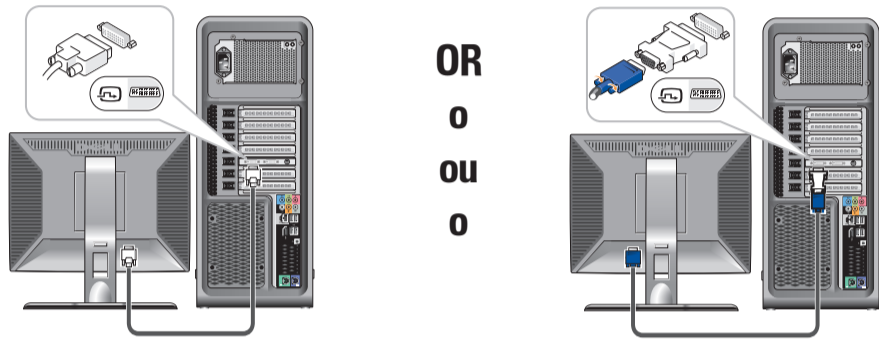
## ⚠ ADVERTÊNCIA:

Antes de configurar e operar o seu computador Dell™, consulte as instruções de segurança descritas no *Guia de Informações do Produto*. Consulte o *manual do proprietário* para obter uma lista completa dos recursos.

## ⚠ PRECAUCIÓN:

antes de configurar y poner en funcionamiento el ordenador Dell™, consulte las instrucciones de seguridad de la *Guía de información del producto*. Consulte el *Manual del propietario* para obtener una lista completa de características.

## 1 | Connect the monitor using EITHER the white DVI cable or the blue VGA cable (DO NOT use both cables)



**NOTE:** If your system or monitor support a HDMI or DisplayPort, see the monitor setup diagram for connections.

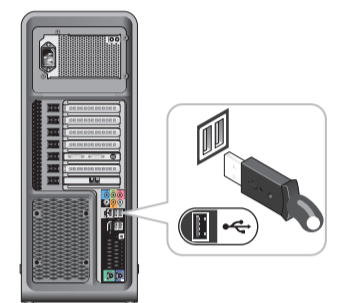
**REMARQUE :** Si votre système ou votre moniteur prennent en charge un port HDMI ou Display (Affichage), reportez-vous au schéma de configuration du moniteur pour en connaître les modalités de connexion.

**NOTA:** Se o seu sistema ou monitor suportar HDMI ou DisplayPort, consulte o diagrama de configuração do monitor para obter informações de conexão.

**NOTA:** si su sistema o su monitor son compatibles con una HDMI o con DisplayPort, vea el diagrama de configuración para las conexiones.

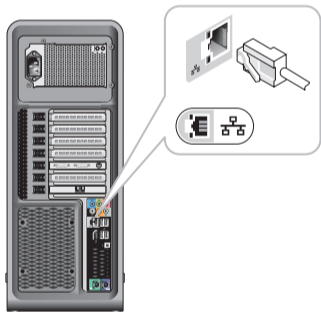
Connectez le moniteur à l'aide du câble DVI blanc OU du câble VGA bleu (N'UTILISEZ PAS les deux câbles)  
 Conecte o monitor usando o cabo DVI branco OU o cabo VGA azul (NÃO use ambos os cabos)  
 Conecte el monitor utilizando O BIEN el cable DVI blanco o el cable VGA azul (NO utilice ambos cables)

## 2 | Connect the keyboard and mouse



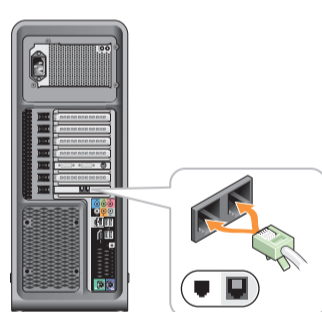
Connectez le clavier et la souris  
 Conecte o teclado e o mouse  
 Conecte el teclado y el ratón

## 3 | Connect the network (cable not included)



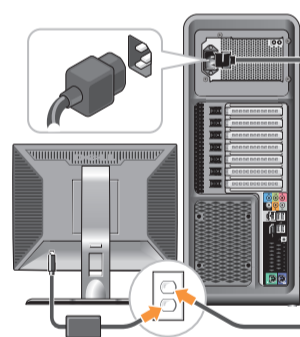
Connectez-vous au réseau (câble non inclus)  
 Conecte a rede (cabo não incluído)  
 Conecte la red (cable no incluido)

## 4 | Connect the modem (optional) (cable not included)



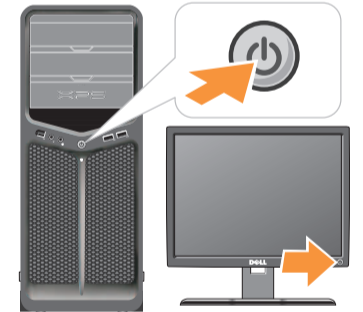
Connectez le modem (optionnel) (câble non inclus)  
 Conecte o modem (opcional) (o cabo não está incluído)  
 Conecte el módem (opcional) (cable no incluido)

## 5 | Connect the power cables



Connectez les câbles d'alimentation  
 Conecte os cabos de alimentação  
 Conecte los cables de alimentación

## 6 | Press the power buttons



Appuyez sur les boutons d'alimentation  
 Pressione os botões liga/desliga  
 Pulse los botones de alimentación.

## About Your Computer | À propos de votre ordinateur | Sobre o seu computador | Acerca de su ordenador

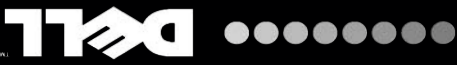


1. IEEE 1394 connector
2. Microphone connector
3. Headphone connector
4. USB 2.0 connectors (2)
5. Speaker connectors

1. conector IEEE 1394
2. conector do microfone
3. conector do fone de ouvido
4. conectores USB 2.0 (2)
5. conector de alto-falante

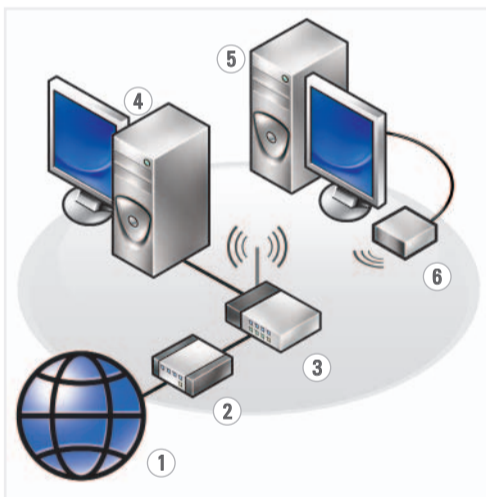
1. connecteur IEEE 1394
2. connecteur de microphone
3. connecteur de casque
4. connecteurs USB 2.0 (2)
5. connecteurs de haut-parleur

1. Conector IEEE 1394
2. Conector del micrófono
3. Conector de los auriculares
4. Conectores USB 2.0 (2)
5. Conectores del altavoz



CONFIGURATION DE VOTRE ORDINATEUR  
COMO CONFIGURAR O SEU COMPUTADOR  
CONFIGURACIÓN DEL ORDENADOR

## SETTING UP YOUR COMPUTER Dell™ XPS™ 630!



### Wireless Network (Optional)

1. Internet service
2. cable or DSL modem
3. wireless router
4. desktop computer with network adapter
5. desktop computer with USB wireless adapter
6. USB wireless adapter

See your computer or router documentation for more information about how to set up and use your wireless network.

### Réseau sans fil (en option)

1. service Internet
2. modem câble ou ADSL
3. routeur sans fil
4. ordinateur de bureau avec carte réseau
5. ordinateur de bureau avec adaptateur sans fil USB
6. adaptateur sans fil USB

Veillez vous reporter à la documentation qui accompagne votre ordinateur ou votre routeur pour obtenir de plus amples informations sur la configuration et le fonctionnement de votre réseau sans fil.

### Rede sem fio (opcional)

1. serviço Internet
2. modem a cabo ou DSL
3. roteador sem fio
4. computador de mesa com adaptador de rede
5. computador de mesa com adaptador USB sem fio
6. adaptador USB sem fio

Consulte a documentação do computador ou do roteador para obter mais informações sobre como configurar e usar a sua rede sem fio.

### Red inalámbrica (opcional)

1. Servicio de Internet
2. Cable o módem DSL
3. Enrutador inalámbrico
4. Ordenador de sobremesa con adaptador de red
5. Ordenador de sobremesa con adaptador inalámbrico USB
6. Adaptador inalámbrico USB

Consulte la documentación del ordenador o del enrutador para obtener más información sobre cómo configurar y utilizar su red inalámbrica.



### Finding Answers

See your *Owner's Manual* for more information about using your computer.

If you do not have a printed copy of the *Owner's Manual*, click the **Documentation and Support** icon on the desktop or go to [support.dell.com](http://support.dell.com).

### Trouver des réponses

Reportez-vous à votre *Guide d'utilisation* pour obtenir de plus amples informations sur le fonctionnement de votre ordinateur.

Si vous ne possédez pas de copie papier de votre *Guide d'utilisation*, cliquez sur l'icône **Documentation and Support** (Documentation et support) du bureau ou rendez-vous à l'adresse [support.dell.com](http://support.dell.com).

### Localização de respostas

Consulte o *manual do proprietário* para obter mais informações sobre como usar o seu computador.

Se você não tiver uma cópia impressa do *manual do proprietário*, clique no ícone **Documentation and Support** (Documentação e suporte) na área de trabalho ou vá para [support.dell.com](http://support.dell.com).

### Búsqueda de respuestas

Consulte el *Manual del propietario* para obtener más información sobre cómo utilizar su ordenador.

Si no tiene una copia impresa del *Manual del propietario*, haga clic en el icono de **Documentation and Support** (Documentación y soporte) del escritorio o vaya a [support.dell.com](http://support.dell.com).



Printed in the U.S.A.  
Imprimé aux U.S.A.  
Impreso nos EUA.  
Impreso en los EE.UU.



OPP522A00



Information in this document is subject to change without notice.

© 2007 Dell Inc. All rights reserved.

Reproduction in any manner whatsoever without the written permission of Dell Inc. is strictly forbidden.

Dell, the DELL logo, XPS, and Yours is Here are trademarks of Dell Inc. Dell disclaims proprietary interest in the marks and names of others.

November 2007

Les informations contenues dans ce document sont sujettes à modification sans préavis.

© 2007 Dell Inc. Tous droits réservés.

La reproduction de ce document, de quelque manière que ce soit, sans l'autorisation écrite de Dell Inc. est strictement interdite.

Dell, le logo DELL, XPS et Yours is Here sont des marques de Dell Inc. Dell rejette tout intérêt exclusif dans les marques et noms autres que les siens.

Novembre 2007

As informações deste documento estão sujeitas a alteração sem aviso prévio.

© 2007 Dell Inc. Todos os direitos reservados

É terminantemente proibida a reprodução sem a permissão por escrito da Dell Inc.

Dell, o logotipo DELL, XPS e Yours is Here são marcas comerciais da Dell Inc. A Dell declara que não tem interesse de propriedade sobre marcas comerciais e nomes de terceiros.

Novembro de 2007

La información contenida en este documento está sujeta a modificaciones sin notificación previa.

© 2007 Dell Inc. Todos los derechos reservados.

Queda prohibida su reproducción en cualquier medio sin la autorización por escrito de Dell Inc.

Dell, el logotipo de DELL, XPS y Yours is Here son marcas comerciales de Dell Inc. Dell renuncia a cualquier interés sobre la propiedad de marcas y nombres que no sean los suyos.

Noviembre 2007